

# Famílias de fontes

## Classificação por serifa

Romana (clássica)

Romana (moderna)

Egípcia

Etrusca

Gótica

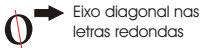
Manuscrita

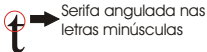
Fantasia

# Romanas clássicas

 serifa

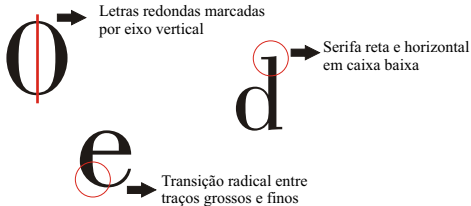
 transição gradual entre traços grossos e finos

 Eixo diagonal nas letras redondas

 Serifa angulada nas letras minúsculas

**Uso:** por descenderem dos tipos da antigüidade, todos são semelhantes, suas serifas inferiores formam uma linha de leitura. Deve ser usado para compor textos longos, como em jornais.

# Romanas modernas



**Uso:** por suas linhas grossas, elas cansam o leitor se compuserem um texto longo. Chamam a atenção, em períodos curtos, como títulos e manchetes.

# Egípcias



Transição mínima entre os traços grossos e finos




Serifa reta nas letras em caixa baixa


Simetria vertical



**Uso:** de contraste fino, têm um alto grau de legibilidade, podendo ser usados para textos longos. Entretanto, apesar de terem peso semelhante aos Romanos, seus traços mais grossos deixam o texto mais escuro.

# Etruscas (ou Bastonetes)

 Nenhuma transição  
entre os traços

 Não há serifa em  
nenhuma letra

**Uso:** as fontes desta família têm a melhor visibilidade à longa distância. Os sinais de trânsito são todos escritos com caracteres sem serifa. Num texto corrido, tente não usá-las, e se o fizer, procure uma fonte que tenha peso, isto é, traço forte.

# Góticas

S  
↓

Para competir no mercado, existem tipos góticos nos mais variados formatos, misturando elementos de outras famílias

u U  
↓

Desenho rebuscado de difícil leitura. Ainda comum em textos religiosos

**Uso:** deve-se avaliar muito bem onde empregar uma fonte desta família.

# Manuscirtas



Estas fontes imitam a grafia, não seguindo padrão de serifa ou traço



Em muitos casos, manuscritos são usados em textos infantis

**Uso:** também devem ser usados com moderação. Para convites formais são ótimos, mas não muito mais que isso.

# Fantasia



Já outras, servem como logomarcas para publicidade ou pura diversão



Pitorescos, elas são usados para poucos fins, como indica a linguagem dos surdos mudos

**Uso:** estes caracteres são feitos para divertir. Também em outros casos, para um fim específico, mas não é viável para publicações periódicas.